

LireCouleur

Présentation :

LireCouleur est une extension installable sur LibreOffice.

Elle permet de modifier la couleur du texte et l'espacement des mots pour une lecture plus facile.

Cette extension a été pensée pour être utilisée par des personnes avec des difficultés pour lire, comme des enfants qui apprennent ou des personnes atteintes de troubles Dys.

Petites définitions:

Phonème :

Un phonème est un ensemble de lettres qui composent forment un son.

Exemple : a, é, eu, m, r, ll.

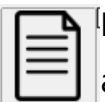
Graphème :

Un graphème est un ensemble minimal de lettres transcrivant un phonème (exemple : *en, an, em...*) ou ayant une fonction morphologique (exemple : le *s* du pluriel) ou étymologique (exemple : *p* et *s* dans *temps*)

Les Outils :



Appliquer le profil : Applique les changements enregistrés dans le profil.



Nouveau document LireCouleur : Ouvre un nouveau document avec le format de LireCouleur, adapté aux personnes Dys.



Style Standard : Applique le format « DeJaVu Sans » de couleur noir et de taille 16 et des espacements classiques.



Style noir sur blanc : Met le texte en noir sur fond blanc.



Consonnes/Voyelles : Colorise les consonnes en bleu et les voyelles en rouge.

Voici un exemple.



Confusion lettres : Modifie la couleur et le format de certaines lettres à l'apparence similaire.

Par exemple : **d b** , **m n** , **f t** .



Phonèmes alternés : Colorise les phonèmes en alternant entre rouge et bleu.

Voici un exemple.



Phonèmes : Selon le son produit, met en couleur les phonèmes composés de voyelles et grise les lettres muettes.

Voici un exemple.



Graphèmes complexes : Met en couleur les graphèmes difficiles à lire et grise les lettres muettes.

Voici un exemple.

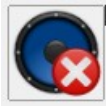


Lettres muettes : Grise les lettres muettes.

Voici un exemple un peut plus long.



Enlever les symboles sous les sons.



Marquer comme phonème muet : Permet de griser manuellement pour indiquer un phonème muet.



Syllabes en couleur: Permet de mettre les syllabes en couleur en alternant les couleurs rouge et bleu.

Voici un exemple.



Syllabes soulignées : Souligne les syllabes.

(Problème avec certains mots comme « exemple » où plusieurs syllabes sont mises en une seule)

Voici un exemple.



Supprimer les arcs syllabes : permet de retirer le soulignage sous les syllabes.



Colorer les mots : Colorise les mots en alternant les couleurs bleu et vert.

Voici un exemple.



Séparer les mots : sépare les mots avec du surlignage.

Voici un exemple.



Surligner les lignes : Change la couleur des lignes en alternant avec les couleurs rouge et vert.

(Fonctionne mal pour la dernière ligne. Pour éviter cela, allez à la ligne à la fin de votre dernière phrase.)

Voici

un

exemple.



Surligner la ponctuation : Change le format et la couleur de la ponctuation.

Voici un exemple. Pour mieux montrer, il est en deux phrases.



Marquer liaisons / liaisons obligatoires : Marque les liaisons entre deux mots.

exemples : les_oiseaux, les haricots, petit_arbre.



Marquer comme liaison : Marque l'espace entre deux mots comme une liaison.



Espacer les mots.

Voici un exemple.



Espacer les lignes.

Voici

un

exemple.



Texte large : élargit l'espace entre les mots.



Texte extra-large: élargit l'espace entre les mots et entre les lettres.

Les profils :

Il existe des profils sur lesquels sont appliqués différents outils.

Pour les afficher, cliquez sur l'icône de LireCouleur à droite et choisissez dans le menu déroulant qui apparait.

Lorsque vous choisissez un profil, son format d'écriture est automatiquement appliqué à votre document.

Vous pouvez afficher les autres outils en cliquant sur « EDITER », en bas de la fenêtre LireCouleur, et en cochant les cases avant de valider.

Les boutons + et - à côté du bouton « EDITER » servent à agrandir ou réduire la taille des icônes.