

Enregistrer une macro avec un bouton - Word

⚠ Page en cours de rédaction

Si vous souhaitez automatiser les tâches que vous effectuez habituellement sur vos documents Word, vous pouvez créer des macros dans Word à l'aide de l'enregistreur.

🎭 Difficulté **Difficile**

🕒 Durée **5 minute(s)**

👤 Public **Professionnels, Grand public, Médiateurs**

📄 Licence **CC-BY**

Sommaire

Étape 1 - Cliquez sur fichier

Étape 2 - Options

Étape 3 - Personnaliser le ruban

Étape 4 - Menu Développeur

Étape 5 - Enregistrer une macro

Étape 6 - Ajouter la macro

Étape 7 - Modifier la macro

Étape 8 - Image de bouton

Étape 9 - Valider

Étape 10 - Enregistrer la macro

Étape 11 - Arrêter l'enregistrement de la macro

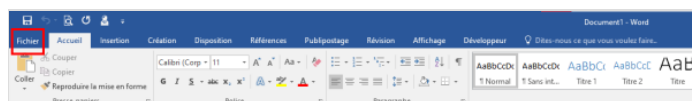
Étape 12 - Bouton de la macro

Commentaires

Étape 1 - Cliquez sur fichier

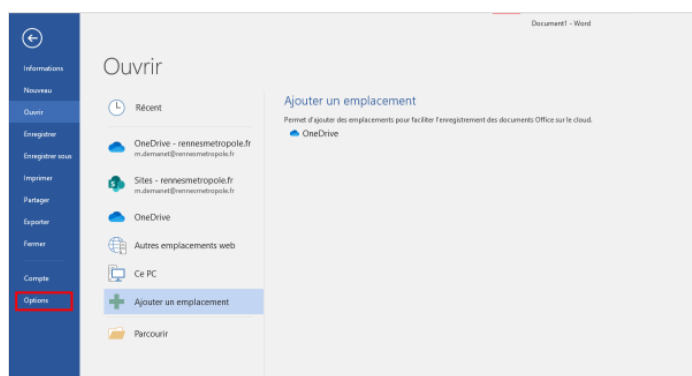
📘 Si vous avez l'onglet Développeur d'affiché, vous pouvez passer à l'étape suivante.

Ouvrez l'onglet **Fichier**.



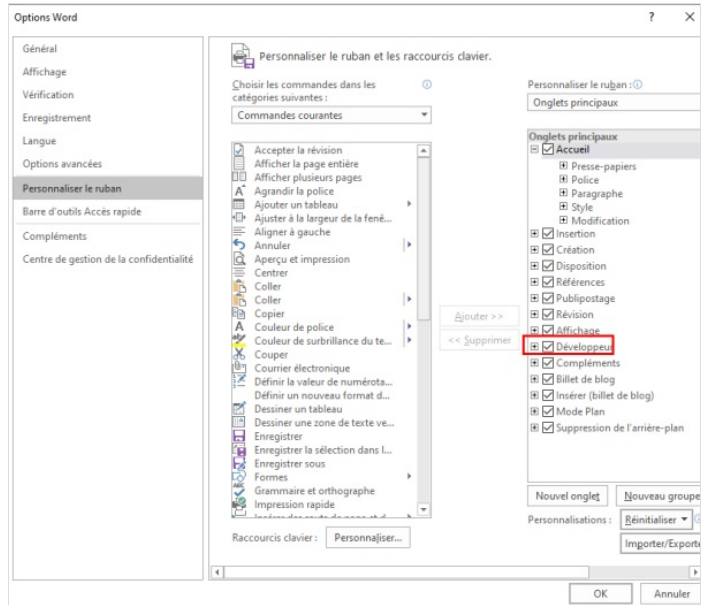
Étape 2 - Options

Cliquez sur **Options**.



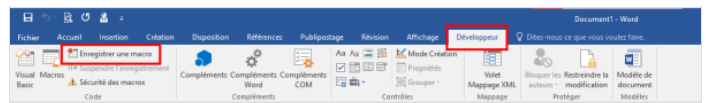
Étape 3 - Personnaliser le ruban

Cliquez sur **Personnaliser le ruban** ; cochez la case **Développeur** .



Étape 4 - Menu Développeur

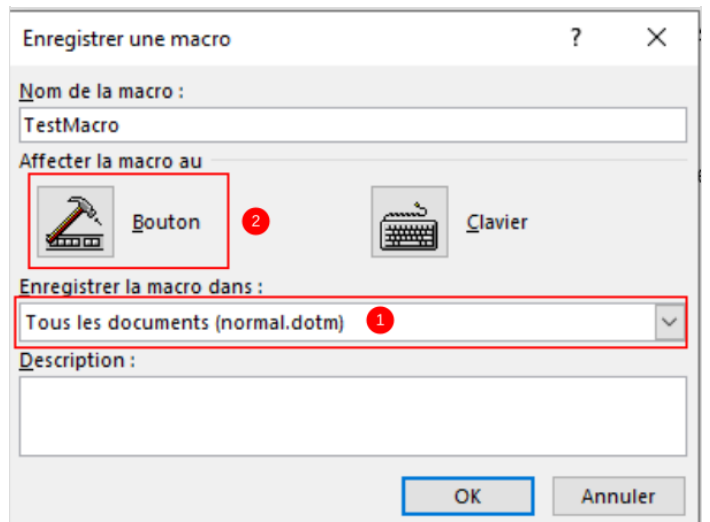
1. Cliquez sur l'onglet **Développeur** .
2. Puis sur **Enregistrer une macro** .



Étape 5 - Enregistrer une macro

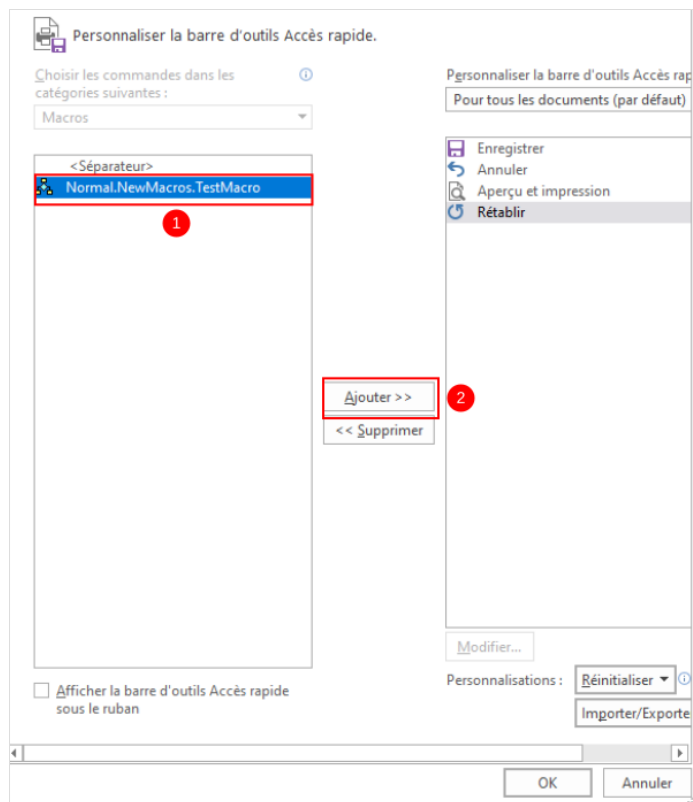
Donnez un nom à la macro puis :

1. Pour pouvoir utiliser cette macro dans tous vos nouveaux documents, assurez-vous que la zone **Enregistrer la macro dans** contient **Tous les documents (normal.dotm)**.
2. Pour que la macro de Word puisse être exécutée plus tard à l'aide d'un bouton, cliquez sur « **Bouton** ».



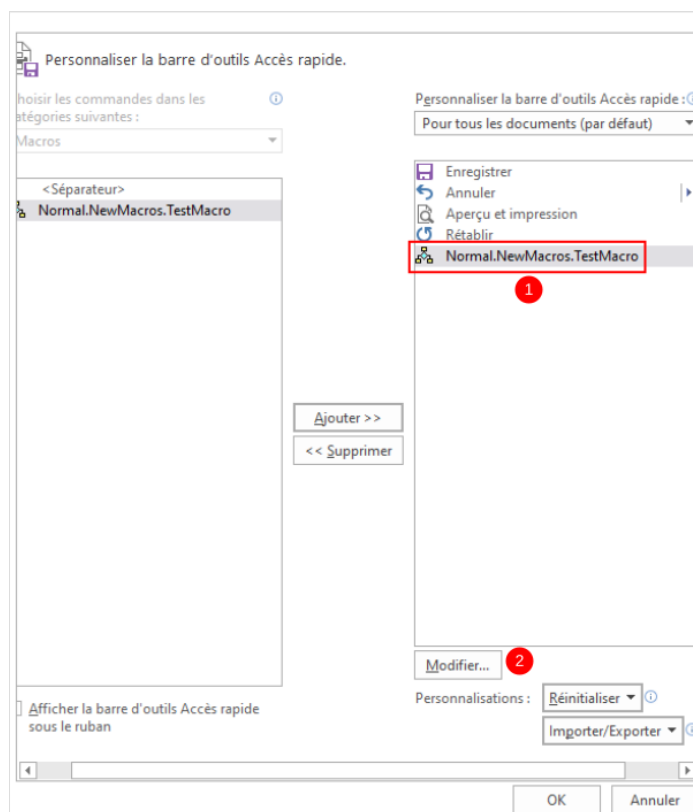
Étape 6 - Ajouter la macro

1. Cliquez sur votre nouvelle macro (elle s'intitule approximativement Normal.NewMacros.<votre nom de macro>).
2. Puis cliquez sur **Ajouter**.



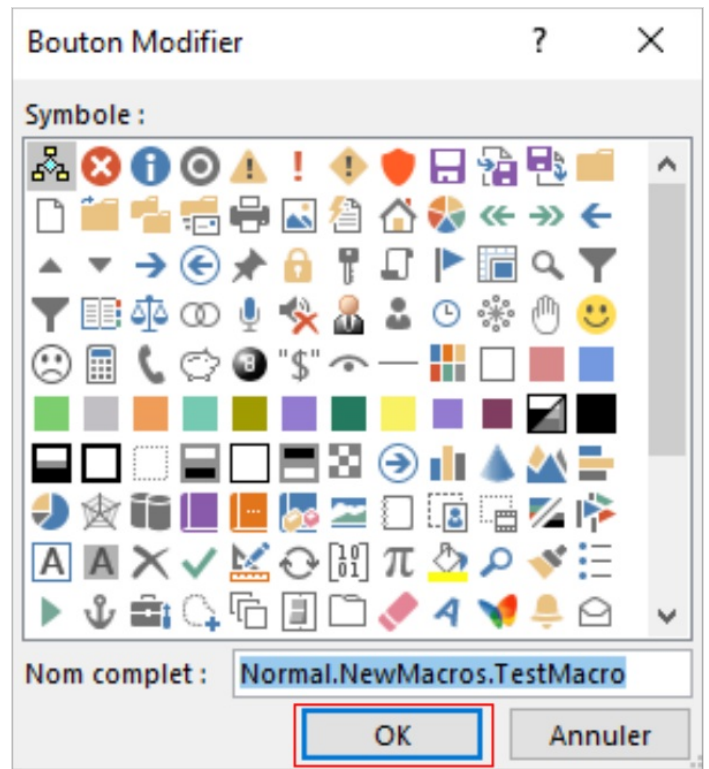
Étape 7 - Modifier la macro

1. Cliquez sur votre macro.
2. Cliquez sur **Modifier**.



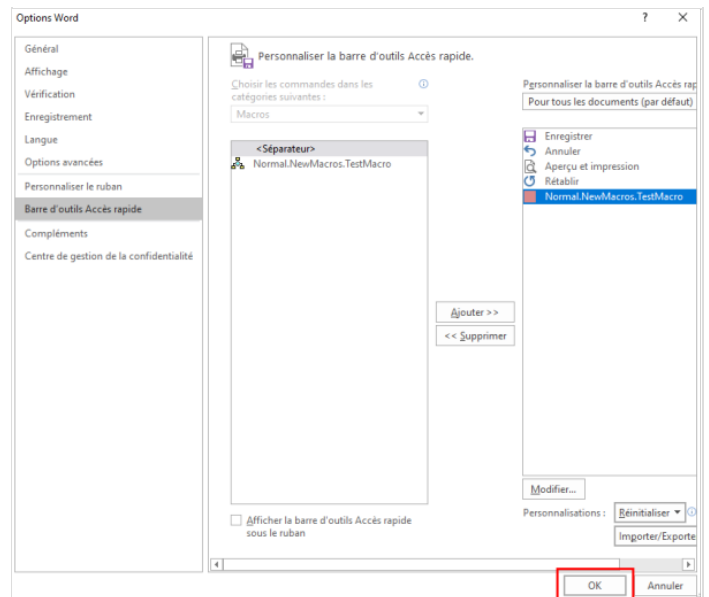
Étape 8 - Image de bouton

Choisissez une image de bouton, entrez le nom de votre choix, puis cliquez sur OK.



Étape 9 - Valider

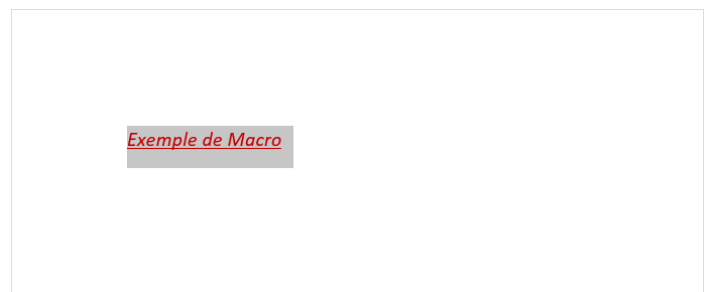
Cliquez sur OK.



Étape 10 - Enregistrer la macro

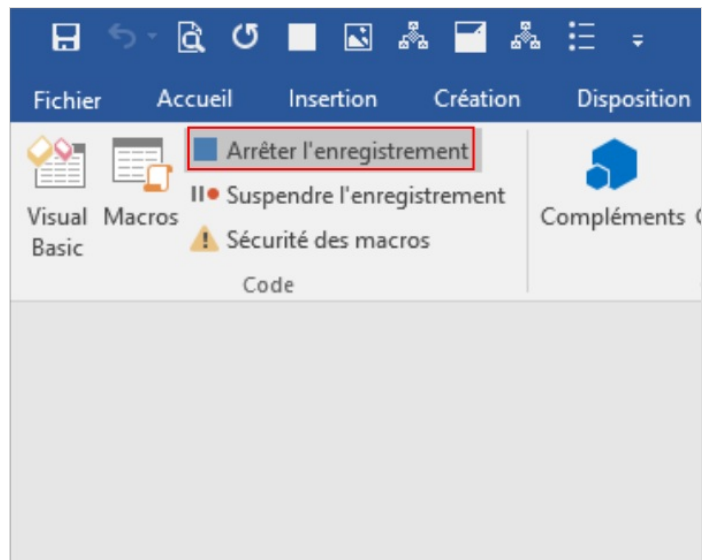
À présent, il est temps d'exécuter les actions à enregistrer dans la macro. Cliquez sur les commandes ou appuyez sur les touches de chaque étape de la tâche. Word enregistre vos clics et vos séries de touches.

Exemples : mettre en gras, italique, souligner, changer de couleur insérer un tableau, insérer une image...



Étape 11 - Arrêter l'enregistrement de la macro

1. Pour arrêter l'enregistrement, cliquez sur l'onglet **Développeur**
2. Puis sur **Arrêter l'enregistrer**



Étape 12 - Bouton de la macro

Le bouton de la macro apparaît alors sur la barre d'outils Accès rapide.

Pour exécuter la macro, **cliquez sur le bouton**.

