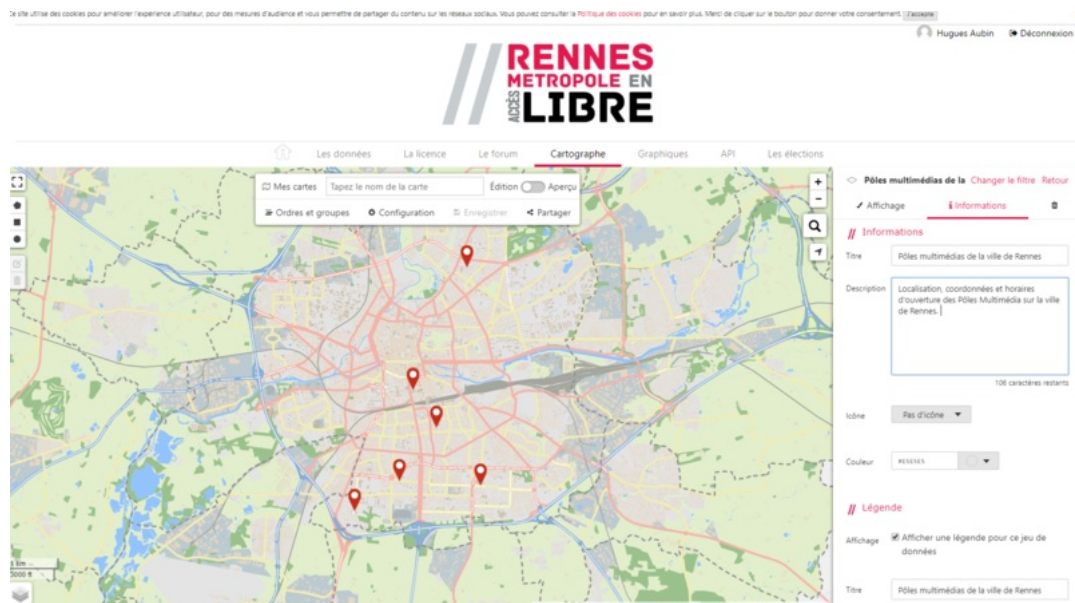


Fichier:Cr er ses propres cartographies avec l'opendata rennais carto-modifier4.PNG



Taille de cet aperçu : 800 × 444 pixels.

Fichier d'origine (1 647 × 914 pixels, taille du fichier : 808 Kio, type MIME : image/png)

Cr_er_ses_propres_cartographies_avec_l'opendata_rennais_carto-modifier4

Historique du fichier

Cliquer sur une date et heure pour voir le fichier tel qu'il était à ce moment-là.

	Date et heure	Vignette	Dimensions	Utilisateur	Commentaire
actuel	11 décembre 2019 à 11:54		1 647 × 914 (808 Kio)	Haubin (discussion contributions)	Cr_er_ses_propres_cartographies_avec_l'opendata_rennais_carto-modifier4

Vous ne pouvez pas remplacer ce fichier.

Utilisation du fichier

Aucune page n'utilise ce fichier.

Métadonnées

Ce fichier contient des informations supplémentaires, probablement ajoutées par l'appareil photo numérique ou le numériseur utilisé pour le créer. Si le fichier a été modifié depuis son état original, certains détails peuvent ne pas refléter entièrement l'image modifiée.

Résolution horizontale	37,79 p/cm
Résolution verticale	37,79 p/cm