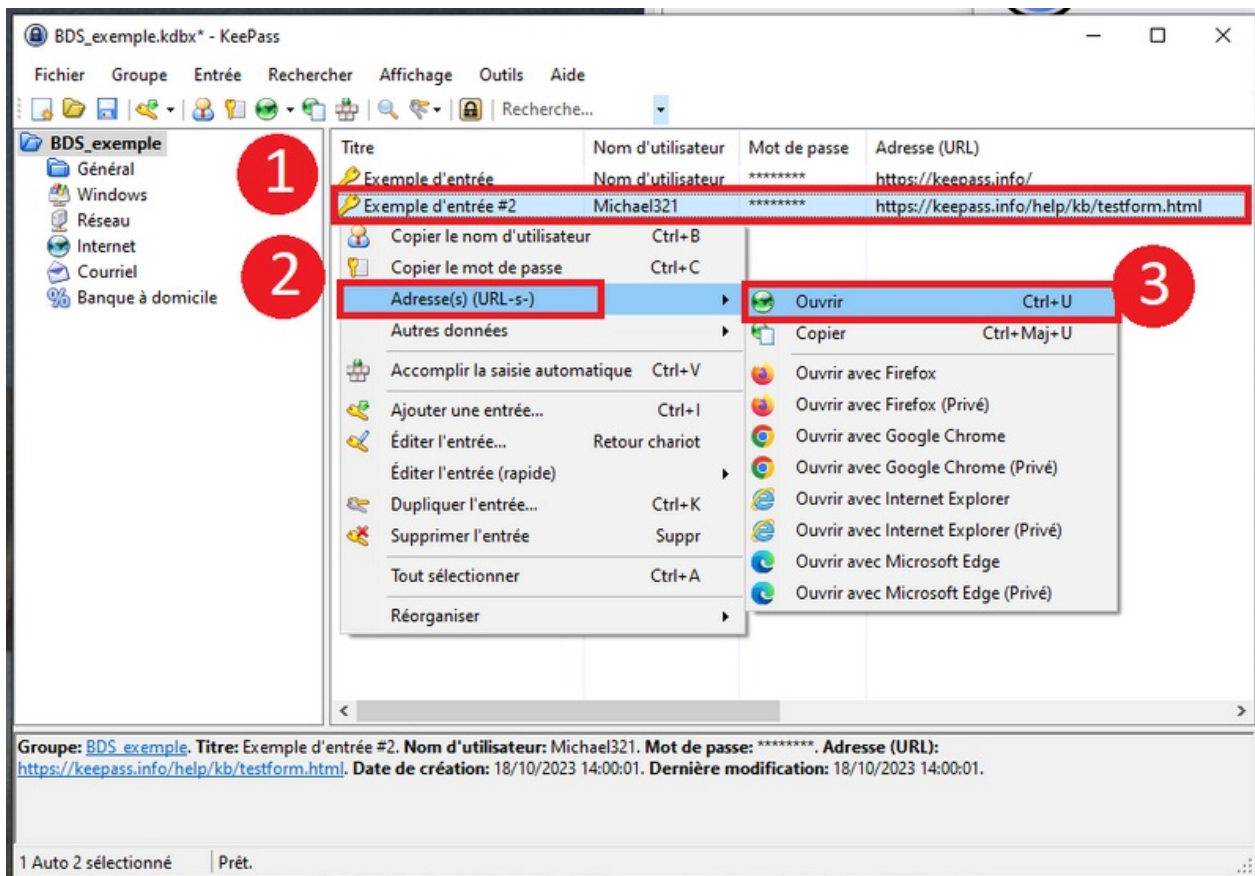


Fichier:Keepass - Utiliser une entr e pour s identifier 02.png



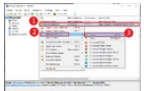
Taille de cet aperçu :800 × 553 pixels.

Fichier d'origine (884 × 611 pixels, taille du fichier : 80 Kio, type MIME : image/png)

Keepass_-_Utiliser_une_entr_e_pour_s_identifier_02

Historique du fichier

Cliquer sur une date et heure pour voir le fichier tel qu'il était à ce moment-là.

	Date et heure	Vignette	Dimensions	Utilisateur	Commentaire
actuel	18 octobre 2023 à 13:24		884 × 611 (80 Kio)	RI (discussion contributions)	Keepass_-_Utiliser_une_entr_e_pour_s_identifier_02

Vous ne pouvez pas remplacer ce fichier.

Utilisation du fichier

La page suivante utilise ce fichier :

Keepass : Utiliser une entrée pour s'identifier

Métadonnées

Ce fichier contient des informations supplémentaires, probablement ajoutées par l'appareil photo numérique ou le numériseur utilisé pour le créer. Si le fichier a été modifié depuis son état original, certains détails peuvent ne pas refléter entièrement l'image modifiée.

Résolution horizontale	37,79 p/cm
Résolution verticale	37,79 p/cm