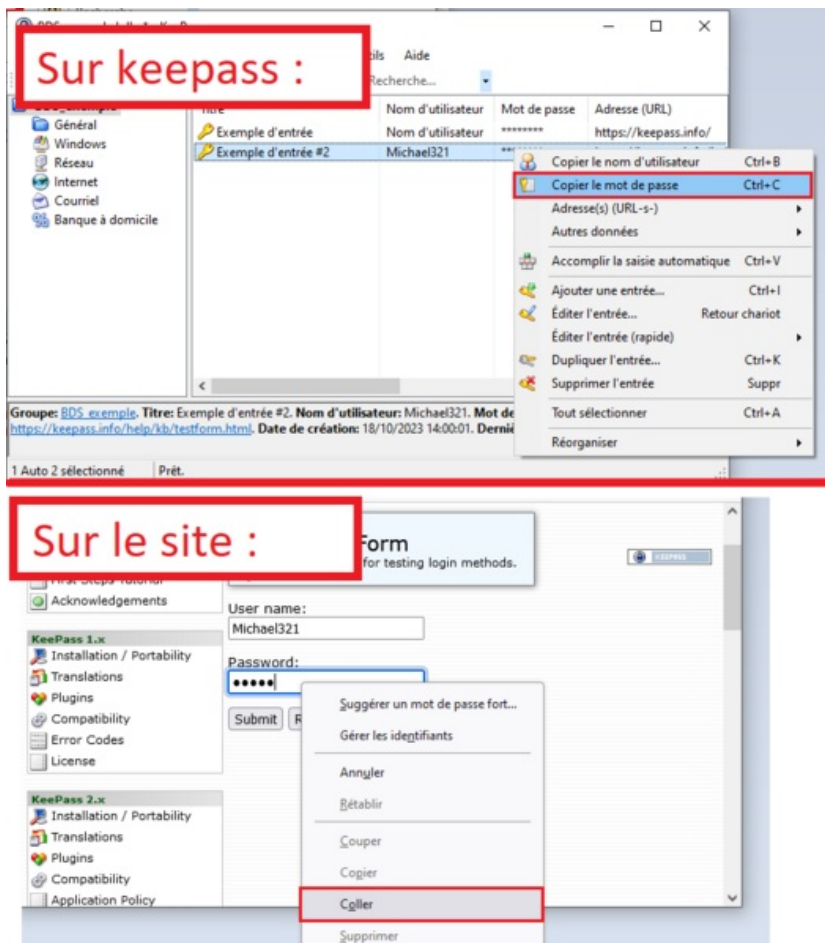


Fichier:Keepass - Utiliser une entr e pour s identifier 08.png




Taille de cet aperçu : 525 × 600 pixels.

Fichier d'origine (785 × 897 pixels, taille du fichier : 86 Kio, type MIME : image/png)

Keepass_-_Utiliser_une_entr_e_pour_s_identifier_08

Historique du fichier

Cliquer sur une date et heure pour voir le fichier tel qu'il était à ce moment-là.

	Date et heure	Vignette	Dimensions	Utilisateur	Commentaire
actuel	18 octobre 2023 à 14:10		785 × 897 (86 Kio)	RI (discussion contributions)	Keepass_-_Utiliser_une_entr_e_pour_s_identifier_08

Vous ne pouvez pas remplacer ce fichier.

Utilisation du fichier

La page suivante utilise ce fichier :

Keepass : Utiliser une entrée pour s'identifier

Métadonnées

Ce fichier contient des informations supplémentaires, probablement ajoutées par l'appareil photo numérique ou le numériseur utilisé pour le créer. Si le fichier a été modifié depuis son état original, certains détails peuvent ne pas refléter entièrement l'image modifiée.

Résolution horizontale

37,8 p/cm

