

Keepass : Bloquer l'accès à sa base de données

Comment rendre inaccessible sa base de données Keepass en paramétrant la veille de l'application

Difficulté Facile

Durée 10 minute(s)

Public Professionnels, Grand public, Médiateurs, Autres

Licence CC-BY-NC-SA

Type de contenu

Fiche action

Sommaire

Introduction

Étape 1 - Ouvrir sa base de données keepass

Étape 2 - Verrouiller sa base de données "manuellement"

Étape 3 - La mise en veille automatique

Étape 4 - Paramétrer la mise en veille automatique

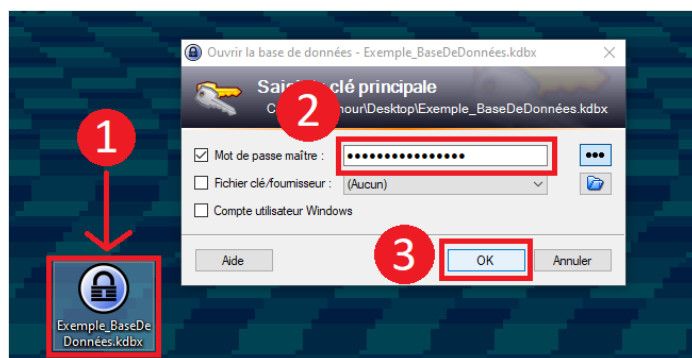
Commentaires

Introduction

Afin d'améliorer la sécurité de sa base de données, il est intéressant de paramétrer la veille de sa base de données keepass lorsque la base n'est plus utilisée ou que son utilisateurice s'absent-e afin de la verrouiller.

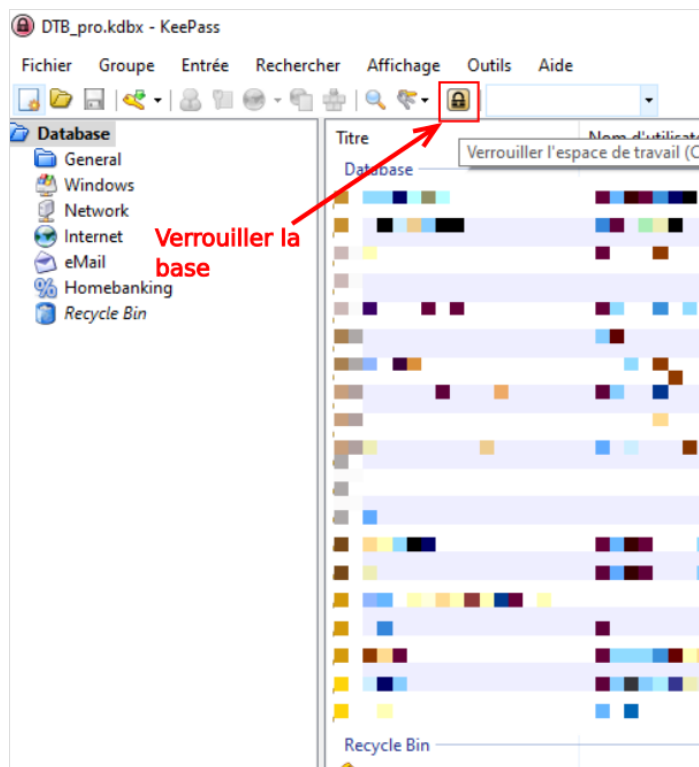
Étape 1 - Ouvrir sa base de données keepass

1. Double-cliquer sur un fichier keepass
2. Entrer le mot de passe maître
3. Cliquer sur ok



Étape 2 - Verrouiller sa base de données "manuellement"

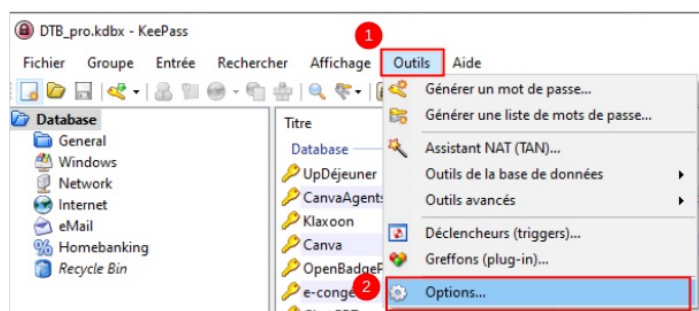
- Cliquer sur l'icône "Verrouiller" pour verrouiller la base de données.
- Pour ré-ouvrir la base, KeePass demandera de nouveau la clé principale



Étape 3 - La mise en veille automatique

Il est possible de paramétrer une veille automatique qui se déclenchera après une période d'inactivité. Pour cela :

1. Cliquer sur "Outils"
2. Cliquer sur "Options"



Étape 4 - Paramétrer la mise en veille automatique

Une fois le menu ouvert, depuis l'onglet "Sécurité" :

1. Cocher la ligne 1 : Verrouiller l'espace de travail après une période d'inactivité sur keepass (en secondes) et renseigner la durée (300s = 5minutes)
2. Cocher la ligne 2 : Verrouiller l'espace de travail après une période globale d'inactivité de l'utilisateur (en seconde) et renseigner la durée
3. Cliquer sur Ok pour enregistrer les modifications

La mise en veille est désormais programmée. Dès lors que KeePass notera une inactivité d'une certaine durée de la part de l'utilisateur, il verrouillera la base et demandera la clé principale à la réouverture de la base.

