


Keepass : Changer sa masterkey


Comment changer sa clé principale sur keepass

 Difficulté Très facile

 Durée 5 minute(s)

 Public Professionnels, Grand public, Médiateurs, Autres

 Licence CC-BY-NC-SA

 Type de contenu

Fiche action

Sommaire

Introduction

Tutoriels prérequis

Étape 1 - Ouvrir sa base de données keepass

Étape 2 - Ouvrir le menu "Fichier"


Étape 3 - Changer sa clé principale ou KeyMaster

Commentaires

Introduction

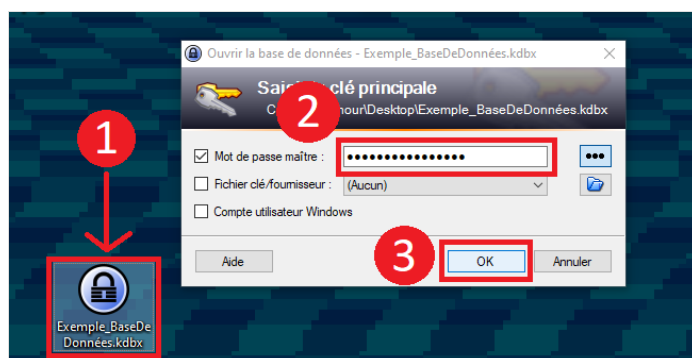
La **clé principale** ou *keymaster* permet d'accéder à sa base de données keepass. Ce tutoriel présente comment changer la clé principale associée à sa base de données

Tutoriels prérequis

 Keepass : Créer une nouvelle base de donnée de mots de passe

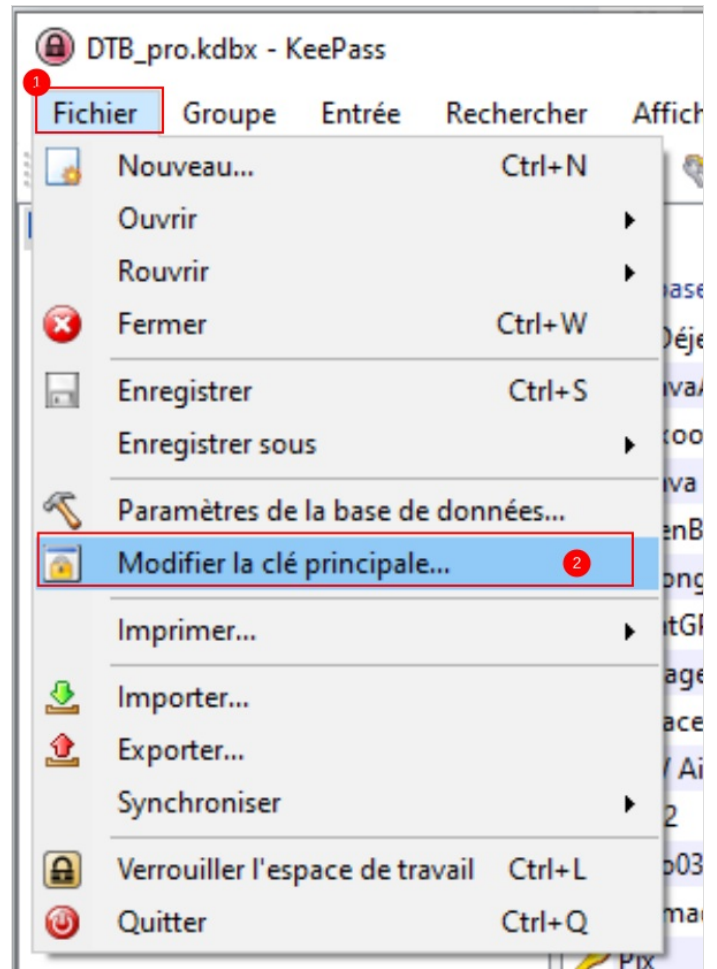
Étape 1 - Ouvrir sa base de données keepass

Ouvrir sa base de données (1) en renseignant sa clé principale (2)



Étape 2 - Ouvrir le menu "Fichier"

1. Dans la barre d'onglet, cliquer sur l'onglet "Fichiers"
2. sélectionner "Modification de la clé principale"



Étape 3 - Changer sa clé principale ou KeyMaster

Renseigner la nouvelle clé maître dans le champs "Modifier la clé maître" et "Répéter la clé maître"

En cliquant sur "Ok", la nouvelle clé maître sera configurée et associée à la base de données.

! Attention de ne pas oublier votre nouvelle clé ! Si une imprimante est à disposition, il est possible d'imprimer une "feuille de secours" à conserver précieusement jusqu'à ce que le nouveau mot de passe soit retenu

