


# Keepass : Paramétrer l'auto-complétion


Comment entrer ses identifiants et mots de passe en utilisant un raccourci clavier ?

 Difficulté **Difficile**

 Durée **15 minute(s)**

 Public **Professionnels, Grand public, Médiateurs, Autres**

 Licence **CC-BY-NC-SA**

 Type de contenu

Fiche action

## Sommaire

Introduction

Étape 1 - Ouvrir Keepass

Étape 2 - Ouvrir la page d'un site auquel s'authentifier

Étape 3 - Éditer la clé à paramétrer

Étape 4 - Aller sur l'onglet "Saisie Automatique"

Étape 5 - Activer la saisie automatique

Étape 6 - Ajouter une fenêtre-cible

Étape 7 - Fermer la page "Éditer l'entrée"

Étape 8 - Tester l'auto-complétion

Étape 9 - Limite de l'auto-complétion

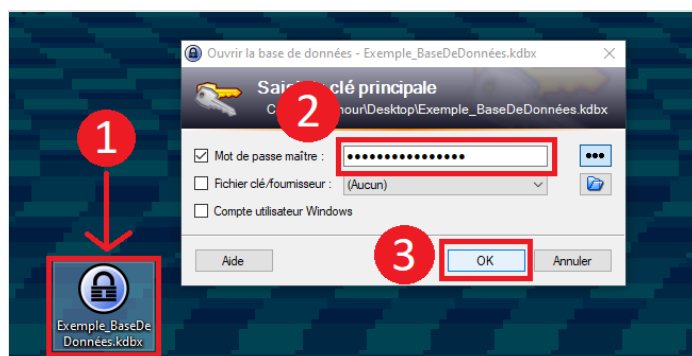
Commentaires

## Introduction

L'auto-complétion permet d'entrer automatiquement ses identifiants et son mot de passe sur un service auquel on souhaite s'authentifier. Une fois paramétrée, la pression du raccourci clavier permet de simuler les pressions des touches qui composent le mot de passe

## Étape 1 - Ouvrir Keepass

1. Double-cliquer sur un fichier keepass
2. Renseigner la clé principale
3. Cliquer sur Ok



## Étape 2 - Ouvrir la page d'un site auquel s'authentifier

- Ouvrir le navigateur par défaut
- Aller sur la page associée à la clé utilisée pour la saisie automatique
- Aller sur la page de connexion

Dans cet exemple, le site utilisé sera la page internet "Pix"

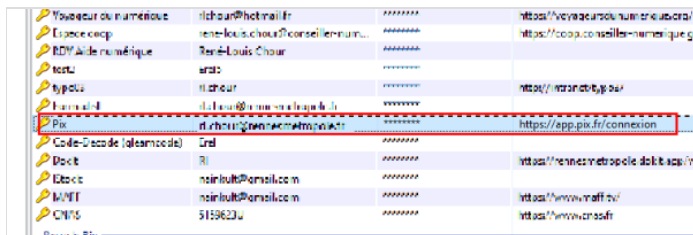
**i** ...La page de connexion doit faire apparaître le champ "identifiant" et le champ "mot de passe" sur la même page. Si ce n'est pas le cas, il ne sera pas possible d'utiliser l'auto-complétion



## Étape 3 - Éditer la clé à paramétrer

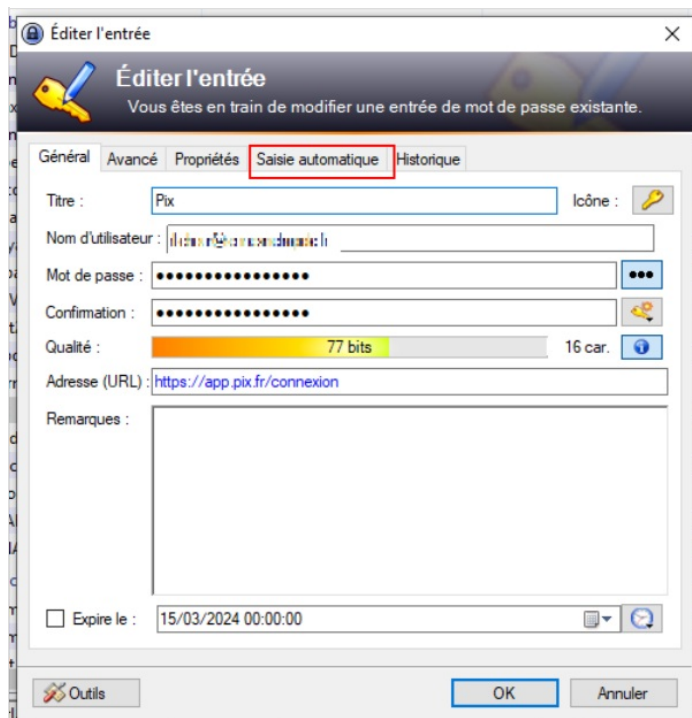
Retourner sur KeePass :

1. Sélectionner la clé à paramétrer
2. Cliquer sur "Entrée" pour ouvrir la page d'édition d'une clé



## Étape 4 - Aller sur l'onglet "Saisie Automatique"

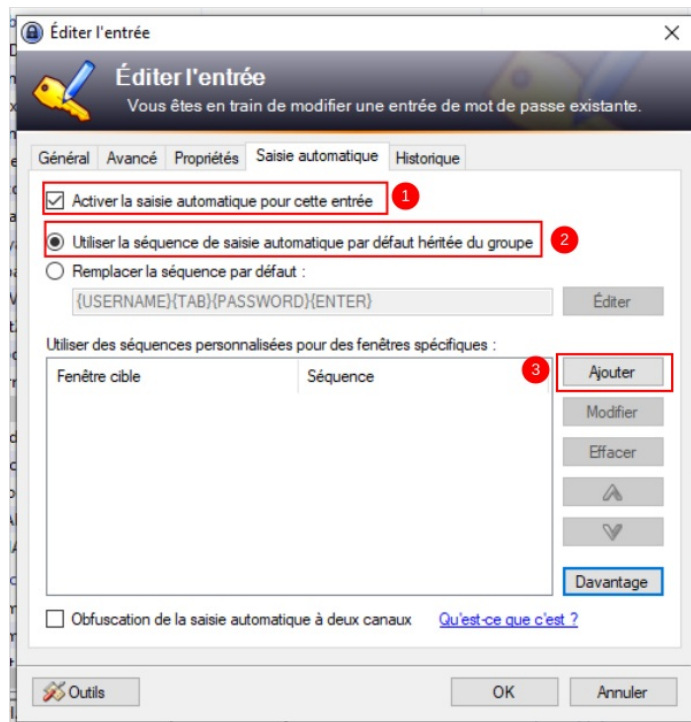
1. Depuis la page "Éditer" une clé :
2. Cliquer sur l'onglet "Saisie Automatique" pour ouvrir les paramètres de la saisie automatique



## Étape 5 - Activer la saisie automatique

Cocher la case "Activer la saisie automatique pour cette entrée"  
Cliquer sur la case "Utiliser la séquence de saisie automatique par défaut héritée du groupe"

Dans la rubrique "Utiliser des séquences personnalisées pour des fenêtres spécifiques", cliquer sur "Ajouter"



## Étape 6 - Ajouter une fenêtre-cible

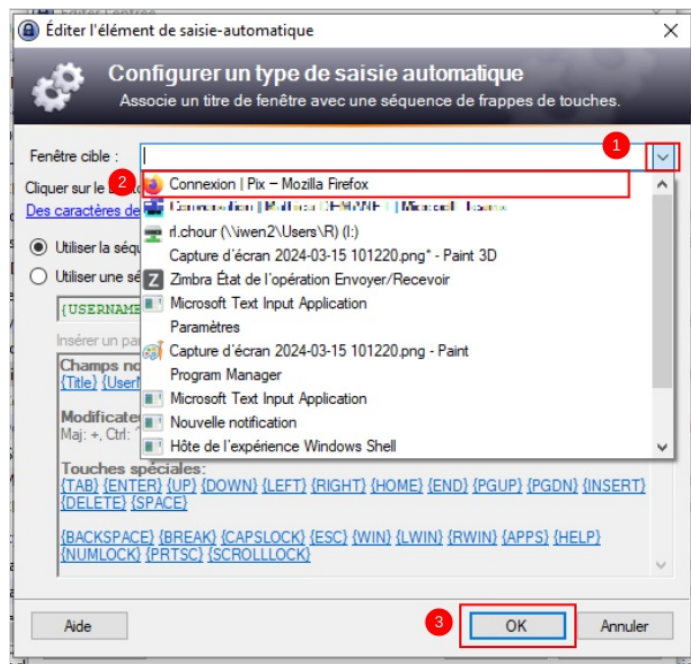
Dans la nouvelle fenêtre ouverte :

Cliquer sur le champ vide à côté de la mention : "Fenêtre cible"

La liste de toutes les pages ouvertes sur l'ordinateur s'affiche

Sélectionner l'élément correspondant à la page web de connexion à laquelle la clé est associée

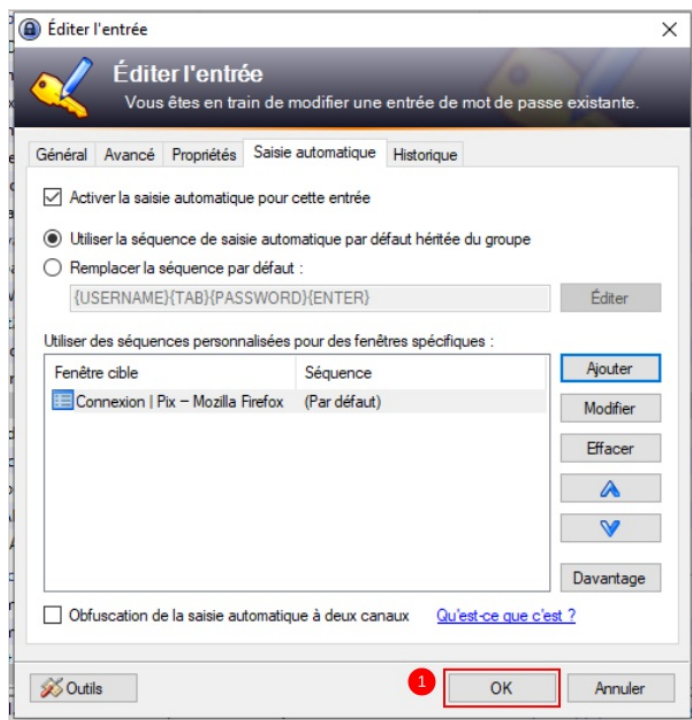
Cliquer sur Ok pour fermer la page



## Étape 7 - Fermer la page "Éditer l'entrée"

Cliquer sur Ok pour fermer la page "Éditer l'entrée"

La fenêtre cible a été ajoutée. Désormais, en effectuant le raccourci clavier "Alt gr + A" lorsque Keepass est ouvert depuis cette page spécifiquement ciblée, Keepass renseignera les champs "identifiant" et "mot de passe" automatiquement

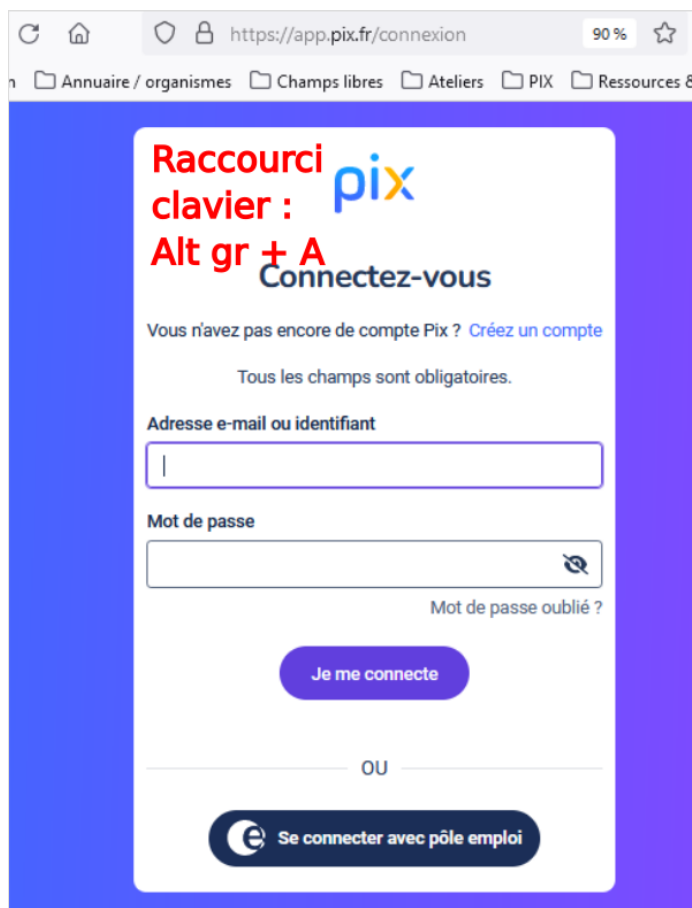


## Étape 8 - Tester l'auto-complétion

Cliquer sur le champ identifiant, comme pour entrer l'identifiant du site

Cliquer simultanément sur les touches "Alt gr" et "A"

Les champs doivent se remplir automatiquement



## Étape 9 - Limite de l'auto-complétion

L'auto-complétion fonctionne dans un contexte très précis :

il faut que la fenêtre ciblée soit la bonne. Le navigateur utilisé (firefox, chrome) doit être celui utilisé lors de l'auto-complétion. Sinon, Keepass ne reconnaîtra pas la fenêtre cible et refusera d'effectuer l'auto-complétion

Il faut également que la séquence de touche soit toujours la même. Si la page d'authentification ne respecte pas la forme "Champ identifiant" suivi de "champ mot de passe" comme sur l'exemple présenté dans ce tutoriel, l'auto-complétion ne fonctionnera pas, à moins de paramétrer plus finement les options.

