


Simuler tous vos droits sociaux en un seul site


⚠ Page en cours de rédaction

mesdroits sociaux.gouv.fr un point d'entrée unique pour consulter, simuler, effectuer vos démarches pour connaître vos droits sociaux.

 Difficulté Facile

 Durée 10 minute(s)

 Public Grand public

 Licence CC-BY-SA

 Type de contenu Fiche action

Sommaire

Introduction

Étape 1 - Se connecter

Étape 2 - S'identifier


Étape 3 - Simuler des prestations sociales

Étape 4 - Modifier les informations personnelles

Étape 5 - Voir le résultat

Commentaires

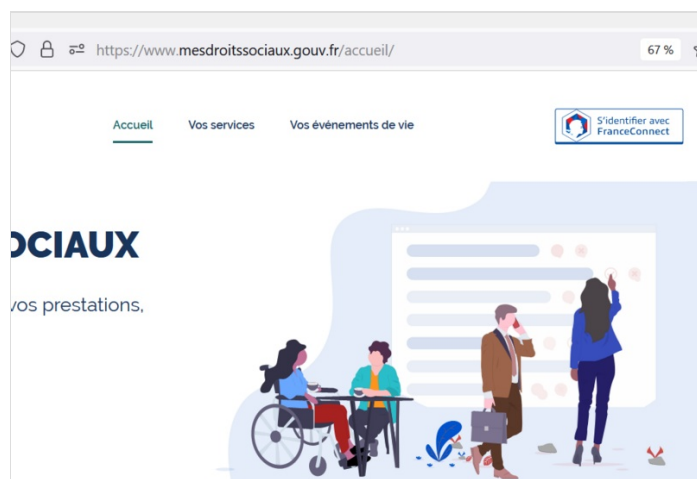
Introduction

 Vous devez impérativement vous connecter via FranceConnect pour accéder à votre espace personnel.

Étape 1 - Se connecter

Munissez-vous des vos identifiants via FranceConnect

- 1.Saisissez dans la barre de recherche : mesdroits sociaux.gouv.fr
- 2.Cliquez sur **FranceConnect**
- 3.Choisissez le compte avec lequel vous souhaitez vous connecter ex : compte ameli



Étape 2 - S'identifier

1. Renseignez les identifiants de votre choix de compte
 2. Cliquez sur **ME CONNECTER**
 3. Cliquez sur **Continuer sur mesdroitssociaux.gov.fr**
 4. Pour la première connexion, renseignez votre n° de sécurité sociale puis cliquez sur **Se connecter**
- Vous êtes sur votre compte personnel

Je me connecte avec mon compte ameli

Mon numéro de sécurité sociale

Où trouver mon numéro de sécurité sociale ?

Mon code confidentiel

ME CONNECTER

France Connect

Bienvenue

Nathalie

Ce n'est pas vous ?

Continuer sur mesdroitssociaux.gov.fr

À la demande du service auquel vous souhaitez accéder, certaines données vont être transmises.

Voir le détail des données

Bienvenue sur mesdroitssociaux.gov.fr

Pour votre première connexion, veuillez renseigner votre numéro de sécurité sociale sur 13 caractères

exemple : 2 54 03 31 000 038

> Vous ne connaissez pas votre numéro de sécurité sociale ?

Se connecter

droitssociaux.gov.fr/accueil/ 67%

Vos événements de vie

NATHALIE

Vous n'avez aucun événement de vie

Votre dernière connexion : 04 févr. 2022 à 10:04

Étape 3 - Simuler des prestations sociales

- 1- Cliquez sur **Votre simulateur**
- 2- Cliquez sur **Simuler toutes les prestations**

Santé, Famille, Logement, Retraite, Solidarité, Autour de l'emploi : retrouvez tous vos droits sociaux en un seul endroit

1 Votre simulateur

Vos droits

Vos ressources

Votre activité professionnelle

Voir tous les services

Simple, rapide et gratuit

58 aides estimées

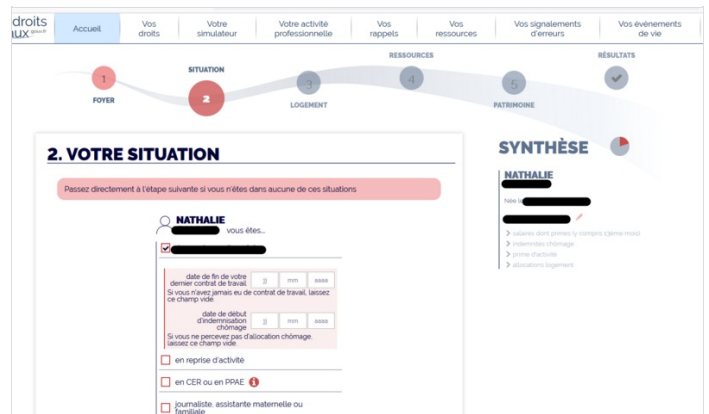
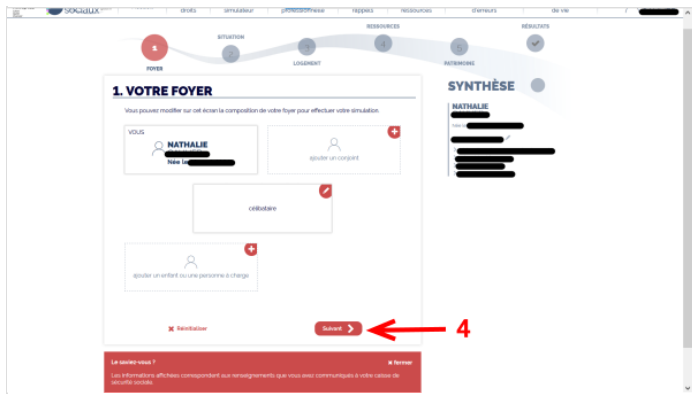
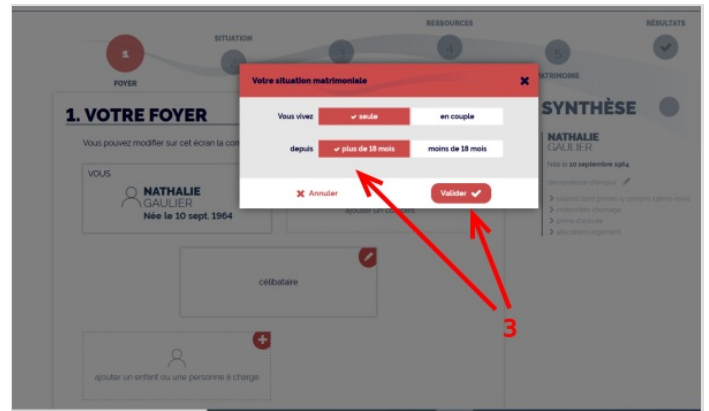
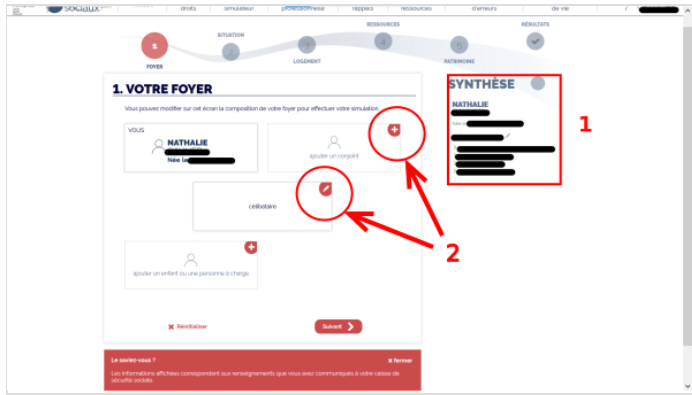
Préparez vos infos

Choisissez votre simulateur

Simuler toutes les prestations


Étape 4 - Modifier les informations personnelles

- 1- Vous avez la synthèse de vos droits en cours
- 2- Pour signaler les changements dans votre foyer cliquez sur l'icône + et/ou le crayon
- 3- Pour renseigner les informations qui vous concernent cliquez sur la case correspondante et cliquez sur **Valider**
- 4- Pour poursuivre la simulation cliquez sur **Suivant** à la fin de chaque étape
- 5- Continuez sur chaque page jusqu'au résultat



Étape 5 - Voir le résultat

- 1- Vous avez toujours la possibilité de modifier vos données en cliquant sur le crayon (il apparaît en rouge)
- 2- Vous pouvez à chaque étape **Réinitialiser**, la simulation repart à zéro
- 3- Vous voulez voir le résultat, cliquez sur **Voir le résultat**
- 4- Vos droits sont validés, vous pouvez en voir l'estimation et faire votre demande, vous serez redirigés vers le site adéquat

 Vos données d'estimation ne sont pas conservées.

