




Mise en forme conditionnelle (mise en surbrillance) - Excel

La mise en forme conditionnelle peut mettre en évidence des valeurs, du texte. Pour l'utiliser, vous devez créer des règles.

 Difficulté Moyen

 Public Professionnels, Grand public, Médiateurs

 Licence CC-BY

 Type de contenu

Fiche action

Sommaire

Étape 1 - Sélectionner les valeurs

Étape 2 - Créer une mise en forme conditionnelle

Étape 3 - Appliquer la règle


Étape 4 - Résultat

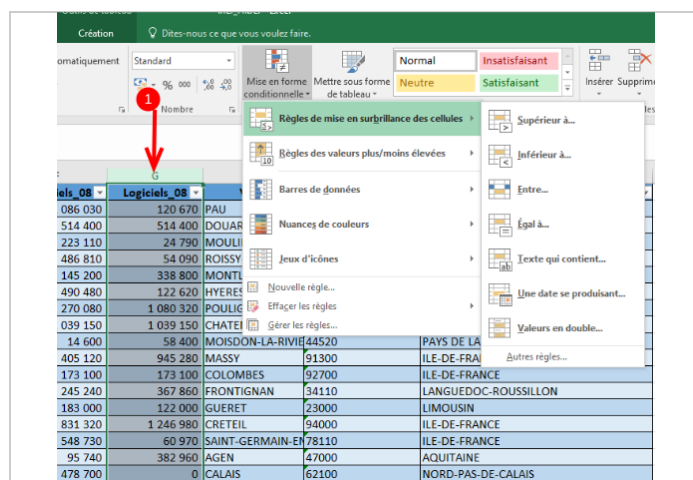
Commentaires

Étape 1 - Sélectionner les valeurs

Dans l'exemple suivant nous allons mettre les valeurs de la colonne logiciel en rouge SI supérieur à 300 000.

Dans un premier temps sélectionner la plage de valeurs où vous souhaitez appliquer la règle. Ici la colonne G.

 Pour sélectionner toutes les cellules d'une colonne vous pouvez cliquer sur la lettre correspondante.

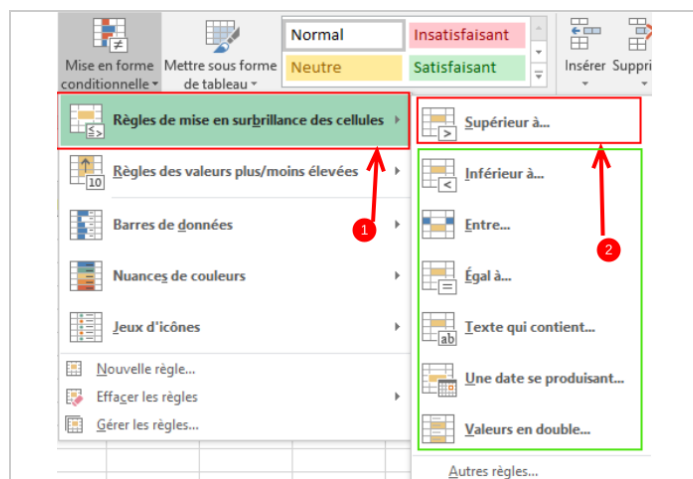


Étape 2 - Créer une mise en forme conditionnelle

Dans l'onglet Accueil, cliquez sur **Mise en forme conditionnelle**, puis sur **Règles de mise en surbrillance des cellules**.

Ici nous voulons appliquer la règle Supérieur à... mais d'autres règles existent avec :

- Inférieur à...
- Entre... (deux valeurs)
- Égal à...
- Texte qui contient...
- Une date...
- Valeurs en double...



Étape 3 - Appliquer la règle

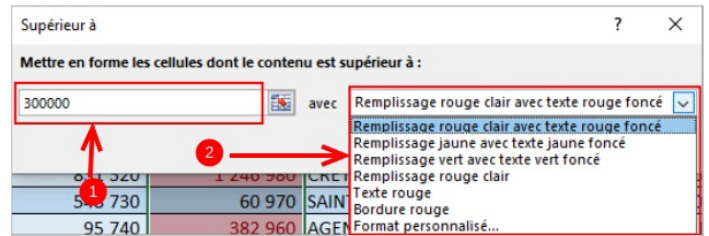
Dans la fenêtre qui s'ouvre :

- 1- Indiquez la valeur
- 2- Choisir le formatage



Vous pouvez aller plus loin en cliquant sur "Format personnalisé" pour créer votre format.

- 3- Cliquez sur OK



Étape 4 - Résultat

	G	H	I	J	K
	Logiciels_08	VILLE	CODEPT	REGION	
0	120 670	PAU	64000	AQUITAINE	
0	514 400	DOUARNENEZ	29100	BRETAGNE	
0	24 790	MOULINS	03010	AUVERGNE	
0	54 090	ROISSY-EN-FRANCE	95700	ILE-DE-FRANCE	
0	338 800	MONTLHERY	91310	ILE-DE-FRANCE	
0	122 620	HYERES	83400	PROVINCE-ALPES-COTE D'AZUR	
0	1 080 320	POUILLEUEN	44510	PAYS DE LA LOIRE	
0	1 039 150	CHATENAY-MALABRY	92290	ILE-DE-FRANCE	
0	58 400	MOISSON-LA-RIVIERE	44520	PAYS DE LA LOIRE	
0	945 280	MASSY	91300	ILE-DE-FRANCE	
0	123 100	COLOMBES	92750	ILE-DE-FRANCE	
0	367 860	FRONTIGNAN	34110	LANGUEDOC-ROUSSILLON	
0	122 000	GUERET	23000	LIMOUSIN	
0	1 246 980	CRETEIL	94000	ILE-DE-FRANCE	
0	80 970	SAINTE-GERMAYNE	78110	ILE-DE-FRANCE	
0	382 960	AGEN	47000	AQUITAINE	
0	0	CALAIS	62100	NORD-PAS-DE-CALAIS	
0	41 860	CHAMBERY	73000	RHONE-ALPES	
0	0	ALENCON	61000	BASSE-NORMANDIE	
0	105 000	CONDOM	52100	MIDI-PYRENES	
0	525 500	DRANCY	93700	ILE-DE-FRANCE	
0	47 870	MONTLUCON	03100	AUVERGNE	
0	814 660	TOURS	37200	CENTRE	
0	0	SAINTE-QUENTIN	02100	PICARDIE	
0	59 120	AVIGNON	84000	PROVINCE-ALPES-COTE D'AZUR	
0	415 660	SAINTE-GIRONS	09200	MIDI-PYRENEES	
0	177 040	CANNES	06110	PROVINCE-ALPES-COTE D'AZUR	
0	593 340	CHATELERAULT	86100	POITOU-CHARENTES	
0	174 240	SENS	89100	BOURGOGNE	
0	117 640	TULLE	19000	LIMOUSIN	
0	710 400	LIMEIL-BREVANNE	94450	ILE-DE-FRANCE	
0	0	SAINTE-QUEN-L'AUNOIS	95310	ILE-DE-FRANCE	
0	102 510	ROCHE-SUR-YON	85000	PAYS DE LA LOIRE	
0	477 120	PUY-EN-VELAY	43000	AUVERGNE	
0	0	ARRAS	62000	NORD-PAS-DE-CALAIS	